



Espectro Autista: *lineamientos y herramientas de intervención.*

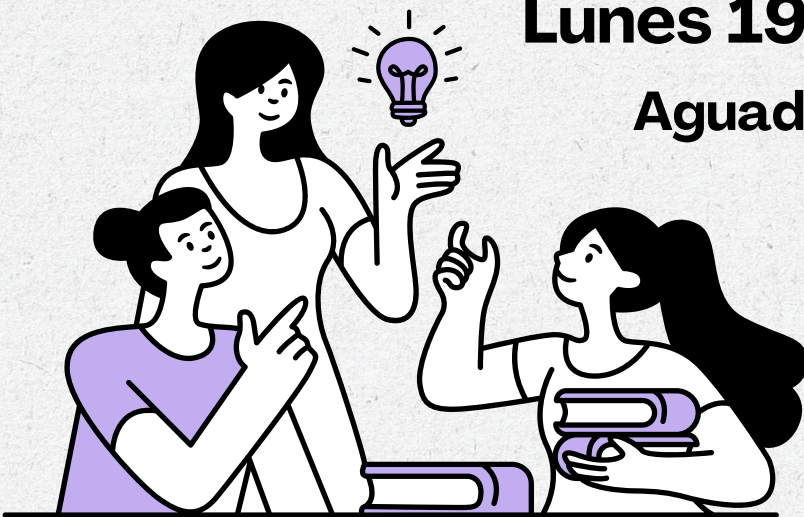
Inicio: 12 agosto

Finalización: 14 octubre

Clases presenciales

Lunes 19:00 a 20:30 hs

Aguada - Montevideo



**Dictado por profesionales
especializados en Autismo y
Neurodesarrollo.**



TEMARIO

Modelos de discapacidad.

Señales de alerta en el desarrollo.

Conceptualización Histórica del Autismo.

Herramientas y estrategias para el trabajo en centros educativos.

Modalidad de intervención en el hogar: familia e implicancias.

Derecho al ocio y la recreación: ¿cómo intervenir en el tiempo libre?

Análisis de casos, ejemplos y ejercicios prácticos.



DOCENTES



Mariana Álvarez

Licenciada en Psicología-UdelaR, psicóloga clínica especializada en psicoterapia psicoanalítica con niños y adolescentes, Diploma superior en Necesidades Educativas y Prácticas de inclusión en TEA (Flacso Argentina).

Diplomatura en Neurodesarrollo (Universidad de Favaloro)

Master en ABA (Lovaas Foundation)

Directora de Centro Manos Unidas y Centro Batoví.

Valeria Rocha

Licenciada en Psicología-UdelaR, psicóloga clínica especializada en psicoterapia psicoanalítica con niños y adolescentes, Diploma superior en Necesidades Educativas y Prácticas de inclusión en TEA (Flacso Argentina). Diplomatura en Neurodesarrollo (Universidad de Favaloro, Argentina)

Adjunta a dirección de Instituto de Buena Voluntad.

Directora de Centro Batoví.





CONTACTANOS POR INSCRIPCIONES E INFORMACION



/CENTROBATOVÍ



/CENTROBATOVÍ



091339723



FORMATE.EN.TEA@GMAIL.COM